

Citizen CLP7201e

Thermodirekt- / Thermotransferdrucker

Der für den Industrieinsatz konzipierte CLP7201e verfügt über eine extrem robuste Vollmetallkonstruktion. Trotzdem lassen sich Gehäuse und Druckkopf leicht und weit öffnen, und ermöglichen so einfache und problemlose Handhabung beim Wechsel von Farbband oder Etikettenrolle. Mit seiner Druckgeschwindigkeit von 178mm/Sekunde sorgt der CLP7201e für extrem hohen Etikettendurchsatz. Für gestochen scharfes Druckbild wird dabei, dank der „Faltenkiller“ ARCP-Technologie, das Thermotransferband immer im idealen Spannungszustand gehalten und so ein verknittern (und damit lückenhaftes Druckbild) verhindert.



Highlights

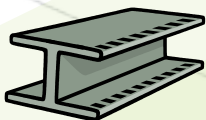
- hoher Etikettendurchsatz dank schnellem Prozessor und Druckwerk
- robust, zuverlässig und langlebig durch Vollmetallkonstruktion
- viel Platz für einfachen Papier- und Farbbandwechsel
- perfekte Anpassung auch für besondere Etikettenformate
- universell einsetzbar (USB-, RS232- & parallele Schnittstelle standardmäßig)
- flexibel erweiterbar (Cutter, Etikettenspendler, LAN, WLAN)
- hohe Lebensdauer des Druckkopfs (Typisch: 75km TT)
- gestochen scharfes Druckbild durch ARCP-Technologie

einfacher Farbband- & Etikettenwechsel



Das weit öffnende Gehäuse bietet geräumigen Zugang zum Innenraum und Druckwerk. Dadurch wird das Wechseln von Farbband oder Etikettenrollen besonders einfach.

hohe Lebensdauer



Die vollständige Metallkonstruktion des Druckwerks sorgt für höchste Stabilität, Langlebigkeit und Zuverlässigkeit.

ARCP - „Der Faltenkiller“



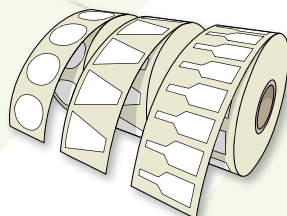
Die ARCP-Technologie sorgt für konstante Kontrolle und gleich bleibende Spannung des Farbbandes. Kein Farbbandknittern während des Druckens, eventuelles Knittern nach Einlegen eines frischen Farbbandes wird nach wenigen cm entfernt. Damit wird ständig optimale Druckqualität und präzise Positionierung sichergestellt.

Kommunikationstalent



Anpassung zur perfekten Integration in bestehende Systeme: optional auch mit Ethernet oder WLAN-Schnittstelle.

unterschiedliche Etikettenformate



Perfekte Anpassung auch bei speziellen Etikettenformaten: Dank des verstellbaren Mediensensors lassen sich auch Etiketten mit außergewöhnlicher Form präzise positionieren.

Etikettendrucker CLP7201e

Etikettendrucker Citizen CLP7201e

Der Drucker mit der revolutionären Farbbandsteuerung

„ARCP“ für ein durchgehend gestochen scharfes Druckbild.

Mit seinen für den industriellen Einsatz konzipierten Eigenschaften, einer Druckgeschwindigkeit von 178 mm/sek und einer maximalen Druckbreite von 104 mm bietet sich der CLP7201e für eine Vielzahl von Anwendungen in den verschiedensten Bereichen an.

Die neue ARCP-Technik von Citizen garantiert eine gleichbleibende Spannung des Farbband-

des und verhindert die Bildung von Falten. So können 203 dpi (8 Punkt/mm) Druckqualität vom ersten bis zum letzten Millimeter des Farbbandes gesichert werden.

Weit öffnendes Gehäuse und Druckkopf ermöglichen schnellen und einfachen Eingriff beim Wechseln des Farbbandes oder der Etikettenrolle.



ARCP Technologie sorgt für konstante Kontrolle und gleichbleibende Spannung des Farbbandes. **Kein Farbbandknittern** während des Druckens, eventuelles Knittern nach Einlegen des Farbbandes wird nach wenigen cm entfernt. Zusätzlich sorgt ARCP für genaue Druckpositionierung, **kein Verrutschen** von Farbband und Medium.



(1) ARCP-System für perfektes Druckbild: „Active Ribbon Control & Positioning“ garantiert gleichbleibende Spannung des Farbbandes während des Druckvorganges und verhindert die Bildung von Falten. (siehe Bild oben)

(2) schnellere und bessere Druckerkontrolle: Das neue Bedien-Interface und die dahinterstehende Prozessortechnologie arbeiten rund fünf mal schneller als die der CLP6000 Vorgängerversion. Das Menü ermöglicht dabei noch komplexere Kontrolle über den Drucker.

(3) robuste Metallkonstruktion für langlebigen Druckerbetrieb. „Media-Window“ Sichtfenster ermöglicht Einblick, ohne den Deckel öffnen zu müssen.

(4) weit öffnender Druckkopf erleichtert das Einspannen der Verbrauchsmaterialien wie Etiketten und Farbband. Auch Reinigungs- und Wartungsarbeiten werden somit entscheidend erleichtert.

Druckbreite:	104 mm (max.)
Medienbreite:	118 mm (max.) / 19 mm (min.)
Medienstärke:	0,0635 - 0,254 mm
Rollendurchmesser:	Kern: 40mm / Außen: 200 mm
Druckqualität:	203 dpi, 8 Punkte pro mm
Druckgeschwindigkeit:	178 mm pro Sekunde
Drucklänge:	812 mm (max.)
Etikettenhöhe:	12,7 mm (min.)
Druckmethode:	Thermotransfer (mit ARCP) oder Thermodirekt
Farbband:	Wachs, Wachs/Harz oder Harz-Typ; Farbseite außen, 360 m bzw 74 mm Außendurchm.
Schriftarten:	unterstützt TrueType-Fonts download, 1 skalierbare & 8 Bitmap Fonts on Board
RAM:	2 MB on Board
Flash-RAM:	1 MB on Board
Sensor:	verstellbar
Anschlüsse:	standard: seriell (RS232), parallel und USB optional: 10/100 MBit LAN, WLAN



Interfacemodule mit den optionalen Schnittstellen können einfach und problemlos, in weniger als einer Minute ausgetauscht werden.

Gewicht:	12,5 Kg
Grösse:	260 x 256 x 452 mm (B x H x T)
Optionen:	Autocutter, Peeler, ext. Aufwickelvorrichtung