

Bixelon SRP-770

Thermoetikettendrucker

Der Thermoetikettendrucker Bixelon SRP-770 bietet top Qualität für nahezu jede Anwendung. Mit einer Druckgeschwindigkeit von 127 mm / Sekunde bei einer Auflösung von 200 dpi sorgt der SRP-770 für Etiketten mit exzellenter Lesbarkeit, auch bei z.B. sehr kleinen Barcodeetiketten. Standardmäßig mit USB, RS232 und paralleler Schnittstelle ausgestattet, enthält der Lieferumfang leistungsstarke Etikettendesignsoftware, womit die Integration des Etikettendruckers kein Hindernis darstellt. Schneller und einfacher Etikettenrollenwechsel und kompakte Abmessungen machen den Drucker zu einem verlässlichen Partner im Etikettenalltag.

Highlights

- USB, serielle und parallele Schnittstelle standardmäßig!
- 200 dpi direkter Thermodruck
- 127 mm / Sekunde Druckgeschwindigkeit
- druckt 1D- und 2D Barcodes
- Logodruck (BMP, PCX)
- einfaches und schnelles nachlegen der Etikettenrollen
- kompaktes Design
- bis zu 8 MB Flash-Speicher
- bis zu 4 MB SRAM
- Etikettendesignsoftware mitgeliefert



Kompatibel zu Zebra LP2844

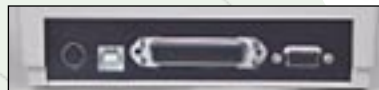


„Easy Paper Load“



schnelles und einfaches nachlegen der Etikettenrollen

USB, RS232, parallel standardmäßig



v.l.: Stromversorgung, USB, parallel, RS232

Designsoftware mitgeliefert



Leistungsstarke Etikettendesignsoftware wird mitgeliefert.

ext. Papierzufuhr



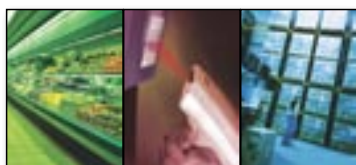
rückseitige Öffnung ermöglicht externe Etikettenzufuhr, zb. Endlosetiketten

Bixelon SRP-770
Samsung mini printers

Bixolon SRP-770

Thermoetikettendrucker

Der Thermoetikettendrucker Bixolon SRP-770 bietet top Qualität für nahezu jede Anwendung. Mit einer Druckgeschwindigkeit von 127 mm / Sekunde bei einer Auflösung von 200 dpi sorgt der SRP-770 für Etiketten mit exzellenter Lesbarkeit, auch bei z.B. sehr kleinen Barcodeetiketten. Standardmäßig mit USB, RS232 und paralleler Schnittstelle ausgestattet, enthält der Lieferumfang leistungsstarke Etikettendesignsoftware, womit die Integration des Etikettendruckers kein Hindernis darstellt. Schneller und einfacher Etikettenrollenwechsel und kompakte Abmessungen machen den Drucker zu einem verlässlichen Partner im Etikettenalltag.



einfacher und schneller
Etikettenrollenwechsel

SPEZIFIKATIONEN - Bixolon SRP-770

TECHNISCHE DATEN

Druckmethode:	direkter Thermodruck
Druckgeschwindigkeit:	127 mm / Sekunde
Auflösung:	200 dpi
Druckbreite:	bis 101,6 mm
Flash-RAM:	1 MB (bis zu 8 MB)
SRAM:	512 KB (bis zu 2 MB)
Lebensdauer:	20.000.000 Zeilen (MCBF)
Barcodetypen:	1D: Code 39, Code 128, Interleave 2 / 5, Codabar, Code 93, UPC-A, UPC-E, EAN 8, EAN 13, UCC/EAN 128; 2D: Maxicode, PDF417

PAPIER

Papiertyp:	Thermoetiketten (Rollen, endlos, gefaltes, ...)
Papierbreite:	38,1 - 104,1 mm
Papierlänge:	bis zu 304,8 mm
Papierstärke:	0,08 - 0,18 mm
Sensor:	BlackMark, Etikettenspalt, Einkerbung
Rollendurchmesser:	innen: 25,4 ~ 38,1 mm ausen: bis zu 130 mm
Druckertreiber:	Windows 95, 98, Me, 2000, NT, XP, CE

MECHANISCHE DATEN

Abmessungen:	184 x 171 x 221 mm (B x H x T)
Gewicht:	3,5 Kg (komplett)
Anschlüsse:	standardmäßig USB, parallel & RS232
Stromversorgung:	ext. Netzteil, AC100-240, 50/60 Hz Output: DC24V, 3,7A
Stromverbrauch:	max. 48 W
Standards:	FCC, CE, cUL, TÜV



v.r. RS232, parallel & USB-Schnittstelle standardmäßig,
ganz links: Stromversorgung (ext. Netzteil)



Peller und ext. Etikettenzufuhr standardmäßig.

