

OptimusR

MDE Industrieterminal

Der OptimusR™ ist ein kompaktes und robustes Datenerfassungsgerät, das sich besonders für den Einsatz im Lager, Logistikzentren und Produktionsstätten eignet.

Das stabile, gummiarmierte Gehäuse und Schutzklasse IP65 garantieren hohe Lebensdauer, geringe Reparaturanfälligkeit und damit niedrige TCO (Total Cost of Ownership). Das industrielle Design mit großen, abriebfesten Tasten ermöglicht sichere und fehlerfreie Eingabe.

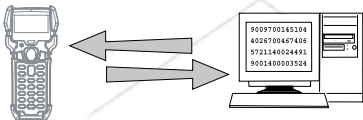


Highlights

- gummiarmiertes Gehäuse
- Schutzklasse IP65
- bis zu 200 Stunden Dauerbetrieb
- Backup-Batterie für höchste Datensicherheit
- abriebfestes, beleuchtetes Tastenfeld
- übersichtliches, hintergrundbeleuchtetes Display
- einstellbare Schriftgrößen von 4 × 16 bzw. 8 × 20 Zeichen
- optionale WLAN Funkanbindung mit 250 Meter Aktionsradius (bei freier Sicht)
- kompakte Abmessungen: 8,1 × 17,2 × 4,6 cm bei 140g (inkl. Akku)
- 650nm Laserscanner
- 2 MB Programmspeicher (Flash-RAM)
- 2 MB SRAM Datenspeicher (opt. 4 oder 8 MB)
- "Optimizer" Software im Lieferumfang



echtes „online arbeiten“



Mit dem WLAN-Modell werden gescannte Barcodes in Echtzeit an den Computer übertragen, welcher wiederum z.B. Artikeltext, Preis oder Lagerort an den OptimusR zurücksendet, um sie am Display anzuzeigen.

IP65 Schutzklasse



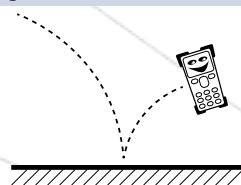
Betriebstemperaturen von 0°C bis +50°C, hohe Stoßfestigkeit und IP65 Schutzstandard machen den OptimusR zu einem verlässlichen Begleiter in industrieller Umgebung.

lange Akkulaufzeit



Langes Arbeiten am Stück, ohne Rücksicht auf Aufladezeiten: Der leistungsfähige Lithium-Ionen-Akku sorgt für bis zu 200 Stunden durchgehenden Betrieb (16 Stunden mit WLAN-Modell).

gummiarmiertes Gehäuse



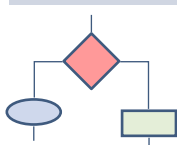
Stabiles, gummiarmiertes Gehäuse für hohe Lebensdauer auch in industrieller Umgebung.

höchste Datensicherheit



Ausfallsicherer FLASH-RAM für Programme und durch eine wieder aufladbare Backupbatterie gesicherter Daten-SRAM sorgt für hohe Datensicherheit.

Programmierung für Anfänger und Profis



Die im Lieferumfang enthaltene „Optimizer Software“ ermöglicht auch dem Anwender ohne Programmierkenntnisse das Erstellen von Programmen für die Datenerfassung. Für den erfahrenen Anwender stehen „BASIC“ und „C“ Compiler zur Verfügung.

OptimusR Industrieterminal

OptimusR

MDE Industrieterminal

Der Lithium-Ionen-Akku sorgt für bis zu 200 Stunden durchgehenden Betrieb und minimiert so über mehrere Schichten hinweg Ausfall- & Stehzeiten. Auch Kosten für ständig neue Batterien entfallen. Mit 2, 4 oder 8 MB RAM können alle erforderlichen Stammdaten für direkten Zugriff auf dem Gerät gespeichert werden. Das erleichtert fehlerfreies Arbeiten und zeitaufwändiges Rückfragen oder Kontrolle in Listen entfällt.

Die optionale Funkanbindung per WLAN ermöglicht echtes „online arbeiten“ – Daten werden in Echtzeit zwischen OptimusR und Computer ausgetauscht. Das erspart unnötige Wege und Stehzeiten durch Batchübertragung. Die modernsten Sicherheitsfeatures bieten dabei Schutz gegen unbefugten Datenzugriff von außen. Mit 250 Meter Funkreichweite bietet der OptimusR auch in größeren Hallen und Lagern ausreichend Bewegungsfreiheit beim Erfassen von Daten.

Die mitgelieferte Optimizer-Software erlaubt es auch ohne Programmierkenntnisse schnell und einfach Anwendungen für den OptimusR zu erstellen.

SPEZIFIKATIONEN - Optimus R

SYSTEM

CPU:	16 bit CMOS
Programmspeicher:	2 MB Flash-ROM
Datenspeicher:	2 MB SRAM (opt. 4 oder 8 MB)
Datenspeicher WLAN-Modell:	256 KB SRAM (opt. 2, 4 od. 8 MB)
Display:	LCD Hintergrundbeleuchtung
Auflösung:	128 × 64 Pixel
Zeichen:	8 Zeilen × 20 Zeichen oder 4 Zeilen × 16 Zeichen; per Software umschaltbar
Tastenfeld:	24 abriebfeste Gummitasten; alpha-nummerisch, Funktionstasten & Scannertaste (optional 39 Tasten)
Buzzer:	programmierbar, 1 - 4 KHz
LED:	programmierbar, 2färbig, grün und rot
Abmessungen:	8,1 × 17,2 × 4,6 (B × H × T cm)
Gewicht:	140 g (inkl. Akku)
Stromversorgung:	Li-Ion Akku
Backup-Batterie:	3.0 V, 700 mA, wiederaufl. Lithium
Betriebsdauer:	bis zu 200 Stunden
Betriebsdauer WLAN-Modell:	über 16 Stunden

UMGEBUNGSBED:

Betriebstemperatur:	0° - +50°C
Lagerung:	-30° - +60°C
Luftfeuchtigkeit:	5 - 95%, nicht kondensierend
Stoßfest:	aus 1.2 m auf harten Grund

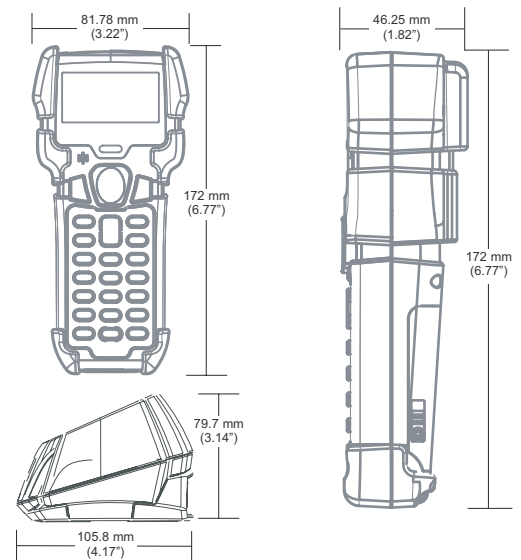
KOMMUNIKATION

Schnittstelle Terminal:	RS232, USB, IR
Schnittst. Terminal WLAN-Modell:	RS232, USB, IR, WLAN (802.11b)
Schnittstellen Cradle:	RS232, USB
Programmierung:	„Optimizer-Software“, optional „C“ und „BASIC“ - Compiler

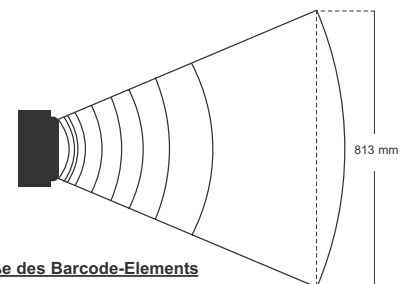
LASER-SCANNER

Lichtquelle:	650 nm
Mindestmodulbreite:	0,127 mm (5 Mil)
Breite d. Scanfelds:	305 mm @ 381 mm
Tiefe d. Scanfelds:	51 mm - 381 mm für 0,33 mm (13 Mil) Barcodes
Scanrate:	42 Scanlinien / Sek.
Druckkontrast:	mindestens 35% Reflektionsdifferenz

kompakte Maße



Scanfeld



Mindestgröße des Barcode-Elements

