

Metrologic OptimusS™

mobile Datenerfassung

Der OptimusS™ ist ein kleines, leichtes und handliches Gerät für die mobile Datenerfassung. Mit dem leistungsfähigen Akku können bis zu 100 Stunden durchgehend Daten erfasst werden. Dabei speichert der OptimusS™ problemlos über 82.000 Datensätze (ausgehend von einem Beispieldatensatz mit 50 Zeichen, z.B. Artikelnummer, Artikeltext, Lagerort & Preis).

Der OptimusS™ ist ideal geeignet für Anwendungen im Handel und Lager; z.B. Inventur, Warenwirtschaft, Bestandsaufnahme oder Dokumentenerfassung.



Highlights

- leistungsfähiger Akku für über 100 Stunden Dauerbetrieb
- als Bluetooth™-Modell erhältlich
- dauerhafter Aufdruck auf Gummitasten mit schützender, abriebfester Kunststoffschicht
- speichert mühelos 82.000 Datensätze* – 2 MB SRAM
- Datenübertragung per USB, RS232, IrDA oder Modem
- immer griffbereit in Reichweite im mitgelieferten Gürtelclip
- Kosten sparende Anpassung an verschiedenste Systeme dank variabler Programmiermöglichkeit
- übersichtliches, hintergrundbeleuchtetes Display
- einstellbare Schriftgrößen von 4 x 12 bzw. 8 x 16 Zeichen

* ... ausgehend von einem Beispieldatensatz (mit 50 Zeichen)

Bluetooth™ - Modell verfügbar



Mit dem OptimusS – Bluetooth™-Modell können Barcodes in Echtzeit an den Computer übertragen werden, welcher wiederum Informationen wie Artikeltext, Preis oder Stückzahlen zurücksendet.

Gürtelclip



Mit dem Gürtelclip ist der OptimusS™ immer in Reichweite und griffbereit und lässt sich sicher unterbringen, wenn beide Hände frei gebraucht werden. Der Gürtelclip ist im Lieferumfang enthalten.

lange Akkulaufzeit



Schnelles Arbeiten am Stück, ohne Rücksicht auf Aufladezeiten: Der leistungsfähige Akku sorgt für bis zu 100 Stunden durchgehenden Betrieb. (Über 36 h beim Bluetooth™-Modell)

82.000 Datensätze – 2 MB Speicher



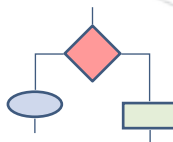
Der OptimusS™ speichert problemlos bis zu 82.000 Datensätze (ausgehend von einem Beispieldatensatz mit 50 Zeichen, z.B. Artikelnummer, Artikeltext, Lagerort und Preis).

Datenübertragung per USB, RS232 oder IrDA



Die Lade- & Übertragungsstation ermöglicht Datenübertragung per USB oder RS232; über IrDA kann der OptimusS™ die Daten auch direkt an ein Notebook oder PDA senden.

verschiedene Programmiermöglichkeiten



Mit der im Lieferumfang enthaltenen „Optimizer“ Programmiersoftware lassen sich problemlos ohne Vorkenntnisse die gewünschten Einstellungen treffen. Für den erfahrenen Anwender stehen BASIC oder C Compiler zur Verfügung.

Metrologic OptimusS™

Metrologic OptimusS™

mobile Datenerfassung

Der für eine Vielzahl von Anwendungen geeignete OptimusS™ bietet ein großes, übersichtliches Display. Optimale Lesbarkeit wird dank Hintergrundbeleuchtung und verstellbarer Schriftgröße erreicht.

Das als Lade- und Übertragungsstation dienende Cradle lässt sich über RS232 oder USB anbinden. In der Bluetooth™-Version ist eine direkte Verbindung vom OptimusS™ mit jedem Bluetooth™-fähigen Gerät möglich. Zusätzlich ermöglichen alle OptimusS™ Modelle direkte Datenübertragung per IrDA an z.B. Notebook oder PDA.

Für ein Maximum an Mobilität ist ein Cradle mit integriertem Modem erhältlich – damit ist eine Übermittlung von Daten via Modem ortsungebunden und ohne Computer möglich.

Die im Lieferumfang enthaltene Programmiersoftware „Optimizer“ ermöglicht dem Anwender ohne Vorkenntnisse einfache und problemlose Anpassung der Einstellungen. Für den erfahrenen Benutzer stehen BASIC und C Compiler zur Verfügung. Damit ist der OptimusS™ einfach und schnell in unterschiedlichste Systeme integriert. Auch bei wechselnden Anforderungen erlaubt das eine kosten sparende Anpassung.

SPEZIFIKATIONEN - OptimusS™

SYSTEM

CPU:	16-bit CMOS, niedriger Energieverbrauch
Programmspeicher:	1 MB flash ROM
Datenspeicher:	2 MB SRAM
Display:	LCD Hintergrundbeleuchtung
Auflösung:	100 × 64 Pixel
Zeichen:	8 Zeilen × 16 Zeichen oder 4 Zeilen × 12 Zeichen; per Software umschaltbar
Tastatur:	21 Gummitasten mit abriebfester Kunststoffschicht; alphanumerisch, Funktionstasten
Summer-Funktion:	programmierbare akustische Indikatoren
Indikatoren (LED):	programmierbar, zweifarbig (rot und grün)

SCANNER

Lichtquelle:	650 nm
Auflösung:	0,127 mm (5,0 mil)
Scanfeldbreite:	29 cm bei 22,2 cm
Scanfeldtiefe:	2 cm - 22,2 cm für 0,33 mm (13 mil) Barcode (OptimusS) 2 cm - 20,2 cm für 0,33 mm (13 mil) Barcode (OptimusS Bluetooth™)
Scangeschwindigkeit:	100 Scanlinien / Sekunde
Druckkontrast:	Mindestens 35 % Reflektionsdifferenz

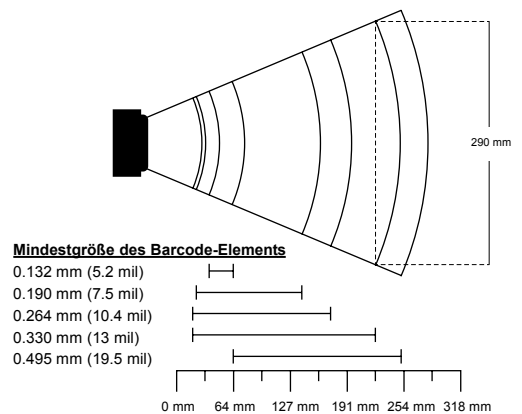
ALLGEMEIN

Abmessungen:	siehe Skizzen
Gewicht:	140 g (inkl. Akku)
Akku:	Li-Ion
Backup-Batterie:	3.7V, 700mA, aufladbare Lithium Batterien
Betriebszeit:	bis zu 100 Stunden (OptimusS) über 36 Stunden (OptimusS Bluetooth™)
Stoßfest:	Fall aus 1,2m Höhe
EMC:	FCC Klasse A, CE und C-Tick zugelassen

UMGEBUNGSBED.

Betriebstemperatur:	-20°C bis +55°C (OptimusS) 0°C bis +55°C (OptimusS Bluetooth™)
Lagertemperatur:	-30°C bis +60°C (OptimusS) -20°C bis +60°C (OptimusS Bluetooth™)
Luftfeuchtigkeit:	5% bis 95 % relative Luftfeuchtigkeit (nicht kondensierend)

Scanfeld



Abmessungen

